

Benvolgudes famílies

Us volen recordar una sèrie de tràmits necessaris abans d'iniciar el servei i adjuntar la normativa del menjador.

De tornada a l'escola

Amb moltes ganes d'iniciar un nou curs, des de Cuina Gestió, ho tenim tot preparat perquè, amb la màxima seguretat, el menjador sigui un espai educatiu de l'escola, on els infants aprenen uns hàbits de vida saludable, a menjar de forma equilibrada i uns valors, que els farà descobrir la màgia de la convivència.

El nostre aplicatiu on-line

L'accés al mateix, és clicant la direcció de la web:

https://comocomen.com/_menjars004/padres/login.php



O bé a través de l'aplicació mòbil, disponible a partir del 13 de Setembre, amb el següent codi QR

Confirmació de l'assistència o donar-se d'alta

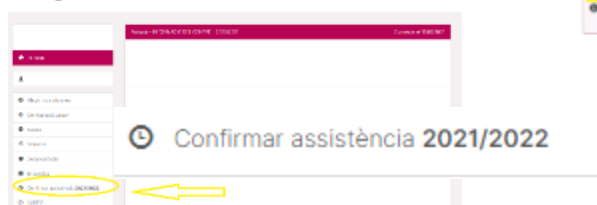
Si algú no ho ha fet, us recordem que és totalment necessari **fins el dia 5 de setembre**:

NOUS USUARIS: Entrant a l'aplicatiu i clicant **QUIERO DARME DE ALTA**



USUARIS DE L'ANY PASSAT.

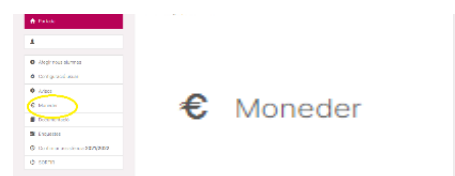
Entrant a l'aplicatiu i confirmar assistència



En el cas contrari, no es podrà fer ús del servei el dia 13 de setembre

El pagament sempre ha de ser per avançat

El pagament sempre serà per anticipat directament al moneder de l'aplicatiu, mitjançant targeta de dèbit o crèdit.

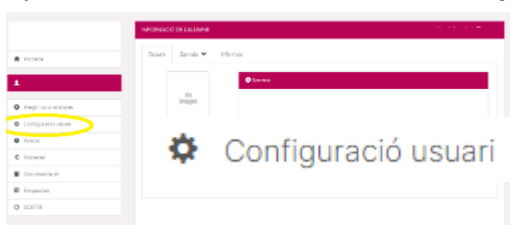


Cap nen podrà quedar-se a dinar el primer dia de curs si el saldo està en negatiu.

Resoldre les dubtes

Fins el 13 de setembre: Trucar a l'Oficina central 977 310 371 o escriure un correu a atencio pares.cuinagestio@ausolan.com

És molt important **actualitzar les dades en l'Apartat**



NORMATIVA DEL MENJADOR

CURS 2021-22

Un espai segur, saludable i educatiu

Us presentem un projecte de menjador educatiu de nutrició saludable, que segueix basant-se en l'adaptació de tota la normativa dels Departaments de Salut i Educació generats per la Covid-19, però gaudint de tots els recursos del lleure, perquè els infants visquin el temps del menjador d'una forma lúdica, d'aprenentatge en hàbits i actituds i totalment segura.

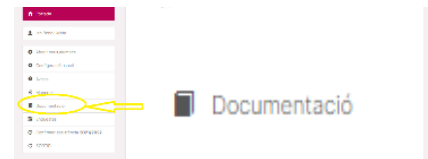
Una alimentació saludable

Els nostres menús estan regulats per les pautes que marca la PREME del Departament de Salut reduint la presència de carns vermelles i processades, augmentem la presència de llegums i aliments integrals (mensualment) i incloem l'opció de proteic vegetal com a segon plat.



Totes les dietes i al·lèrgies son contemplades. Un equip de dietistes realitzaran dietes personalitzades a partir dels informes mèdics que ens faciliten els pares. En formalitzar la matrícula, us indicarem com entregar la documentació requerida per posar en marxa uns protocols d'actuació estrictes per garantir la seguretat dels comensals. Tenim uns protocols d'actuació molt estrictes per garantir la seguretat dels comensals. No preparam dietes personalitzades sense informe mèdic.

Cada trimestre penjarem a l'aplicatiu la documentació dels menús, propostes del sopar (per equilibrar menú setmanal) i alguns consells dietètics.



Oferim servei de pícnic, a tots els usuaris fixes del menjador i a tots els eventuals que ho desitgin, us recordem que tots els alumnes becats, tenen dret a pícnic de dinar a totes les excursions. Caldrà confirmació del servei de pic-nics amb 5 dies laborables d'antelació.

Les dietes: Els nens/es que en dies puntuals necessitin dieta ho hauran de comunicar abans de les 9:30 del matí.

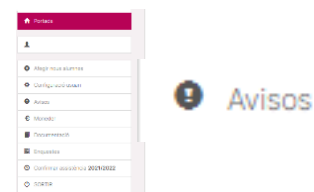
La comunicació

Per nosaltres la complicitat amb les famílies és fonamental, així hem establert els diversos canals.

Aplicatiu "on line" del menjador, cada hora del dia.

Els missatges seran revisats, cada dia abans de les 9.30 del matí.

https://comocomen.com/_menjars004/padres/login.php



O bé a través de l'aplicació mòbil, disponible a partir del 13 de Setembre, amb el següent codi QR

Telèfon VIOLETA SINGLÀ 657 146 673

Horari de dilluns a divendres de 9 a 9.30 h.

Presencial, sol·licitant cita.

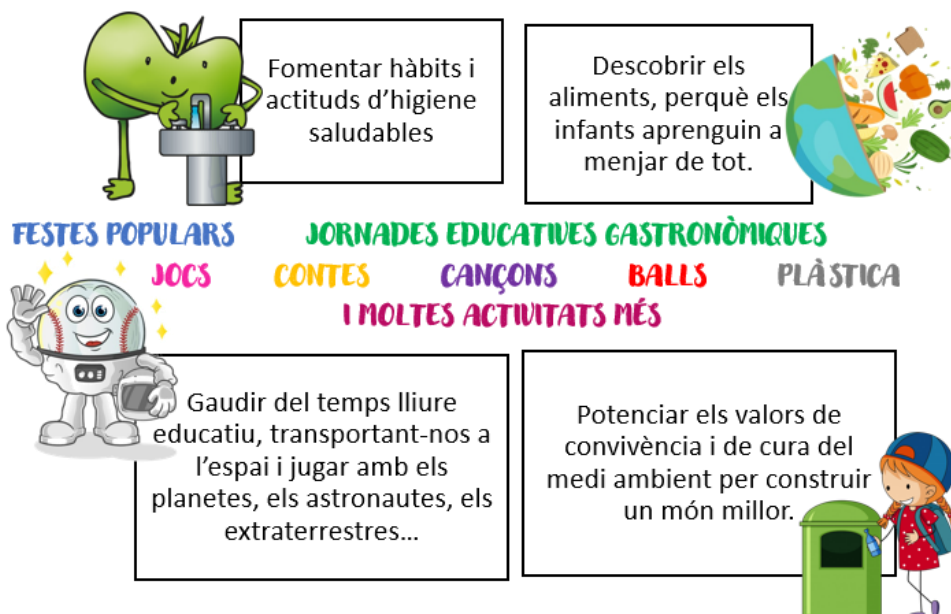


El nostre projecte Educatiu

ALIMENTANT UN FUTUR SALUDABLE

El centre d'interès d'aquest any **ALIMENTANT UN FUTUR SALUDABLE**, ens presentarà un plegat d'activitats preparades perquè els infants descobreixin que tenen la clau per fer que el nostre planeta tingui una bona salut, essent els protagonistes actius del seu propi desenvolupament maduratiu.

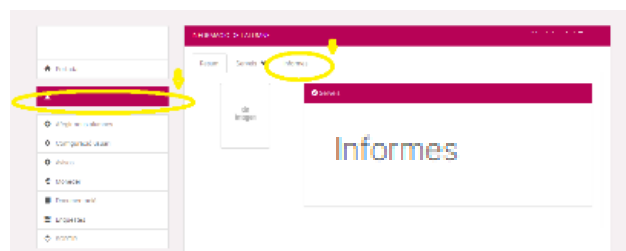
Els objectius del projecte i les eines per portar-lo a terme són:



Informes

Mitjançant l'aplicatiu

- P3 Diaris
- Resta de curs – Trimestrals



Els infants de P3

Per garantir el descans necessari entre el matí i la tarda, els nens de P3 tindran l'opció de dormir o descansar per agafar forces per les activitats lectives de la tarda. Caldrà que portin el material que us indicarem.

Migdiada P3: Aquest curs haurem d'adaptar-nos a les normatives vigents en el moment. Es determinarà si es pot oferir aquest servei a l'inici de curs. Si és el cas, caldrà que portin el material que us indicarem.

Sortida de l'escola

Cap usuari del menjador, pot sortir de l'escola sense autorització del pare, mare o tutor.

S'ha d'avisar amb antelació, si s'ha de venir a buscar a qualsevol nen/a durant l'hora del servei.

Medicaments

En el cas que s'hagi d'administrar algun medicament als infants, s'haurà de lliurar a la coordinadora del menjador la recepta del metge

Normes de comportament

Es consideren com a faltes, els fets de conducta que s'aparten de les pautes generals i bàsiques de convivència. Faltes que caldrà delimitar en el context del menjador o en el general del centre, i la gravetat de la falta es determinarà atenent específicament a l'edat, coneixement, responsabilitat, intenció i altres circumstàncies que minven o agreugen l'acció.

Les faltes poden comportar mesures correctores com la pèrdua de temps d'esbarjo fins a la suspensió del servei.

Pagament per avançat del menjador

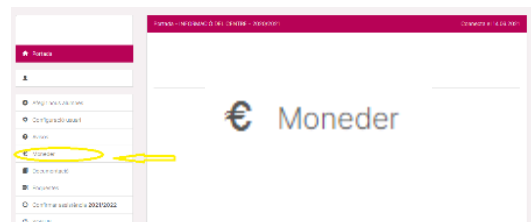
Cap infant pot fer ús del servei del menjador si no té el moneder en positiu.

Tothom ha de pagar per avançat.

Directament del moneder de l'aplicatiu, targeta bancària. S'ha d'entrar a l'aplicatiu i anar a l'apartat MONEDER, i seguir els passos que indica.

Us recordem el link de l'aplicatiu:

<https://comocomen.com/menjars004/padres/login.php>



Des de l'aplicatiu, s'enviaran missatges automàtics al correu electrònic de que s'ha de recarregar

Criteris d'abonament: En cas d'absència justificada, notificada a la coordinadora del menjador, abans de les 9:30h del matí del mateix dia com a molt tard, no es cobrarà el servei. En cas de no avisar es cobrarà l'import total.

En el cas que el professorat faci serveis mínims a causa de vagues o nevades, el servei de menjador romandrà obert per tot l'alumnat que faci ús d'aquet servei. En cas de no assistir, s'ha de comunicar a la coordinadora en l'horari establert i es considerarà absència justificada, descomptant la quantitat indicada en aquest tipus d'absència. En cas de no avisar es cobrarà la quantitat total.

L'usuari que tingui un deute de menjador d'altres cursos no podrà fer ús del servei. El saldo negatiu al moneder de l'aplicatiu del comensal generarà automàticament avisos a la família. Si no respon es comunica també al centre (Direcció) i si en 2 dies no s'ha recarregat el saldo serà causa de baixa del servei i el nen/a no es recollirà a l'hora de finalització de les classes del matí.

Preus del curs 2021-22

Menjador:

MENJADOR	PREU
MENÚ FIX	6.84€
MENÚ EVENTUAL	6.84€

Acollida:

HORARIS I PREUS ACOLLIDA	PREU
ACOLLIDA MATÍ 7:30-8:30 h.	1,55€/ esporàdic 1,75 € NO SOCIS
ACOLLIDA MATÍ 7:30-8:30 h.	1,34€/ fixe 1,50 € NO SOCIS
ACOLLIDA TARDE 16:30-18:00 h.	2,06€/ esporàdic 2,25 € NO SOCIS
ACOLLIDA TARDE 16:30-18:00h.	1,85€/ fixe 2,00 € NO SOCIS

Els preus d'acollida NO SOCIS s'aplicaran a partir del 15 d'Octubre

Acceptació de les condicions del servei

La utilització del servei suposa una acceptació de les condicions establertes.